



ARCHITECTURES
à vivre
Maisons

Couleurs de printemps

Maison au Canada / Loft à géométrie variable
Environnement : les exemples européens

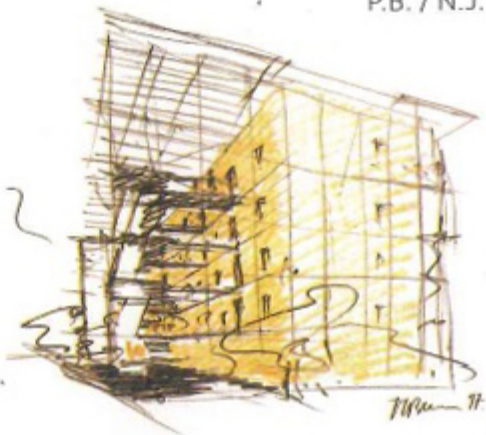
France :

Rennes veut sauver la Terre

Nous ne pouvions faire ce petit tour d'Europe sans présenter une initiative durable dans l'Hexagone. Une coopérative de construction est à l'origine de l'opération Salvatierra dans le quartier Beauregard de Rennes. Cette coopérative a permis aux futurs propriétaires d'être eux-mêmes promoteurs-construc-teurs, d'économiser les marges des intermédiaires du BTP et d'accéder plus facilement à la propriété. Logiquement, l'orientation plein sud permet aux 90 m² de panneaux solaires thermiques d'assurer un bon rendement. En matière de techniques environnementales, le bâtiment conçu par l'architecte Jean-Yves Barrier fait aussi appel à une ossature bois et offre une bonne qualité de l'air intérieur grâce à une ventilation double flux avec récupération de chaleur. Le choix des coopérateurs a aussi mis l'accent sur les matériaux naturels et locaux avec une isolation renforcée en laine de chanvre et des murs réalisés en bauge, un mélange de terre crue et de paille.

Cette construction avait comme objectif d'être « passive » et donc d'avoir de très faibles besoins en chaleur. L'objectif des 15 kWh/an/m² n'a pas été atteint. Néanmoins, les besoins sont de seulement 41 kWh/an/m², ce qui reste exemplaire dans le contexte français. En dehors du solaire, les besoins en chaleur sont fournis par le chauffage urbain. Unique bémol : Salvatierra ne se visite pas, ce qui limite la valeur d'exemple de cette réalisation.

P.B. / N.J.



Résidence Salvatierra, Jean-Yves Barrier architecte.
Maître d'ouvrage : Coop de Construction.