



COMMENT MIEUX BÂTIR EN TERRAINS INONDABLES CONSTRUCTIBLES

GRAND PRIX D'AMÉNAGEMENT / PROJETS 2015



MINISTÈRE DE L'ENVIRONNEMENT,
DE L'ÉNERGIE ET DE LA MER

www.developpement-durable.gouv.fr

MINISTÈRE DU LOGEMENT,
ET DE L'HABITAT DURABLE

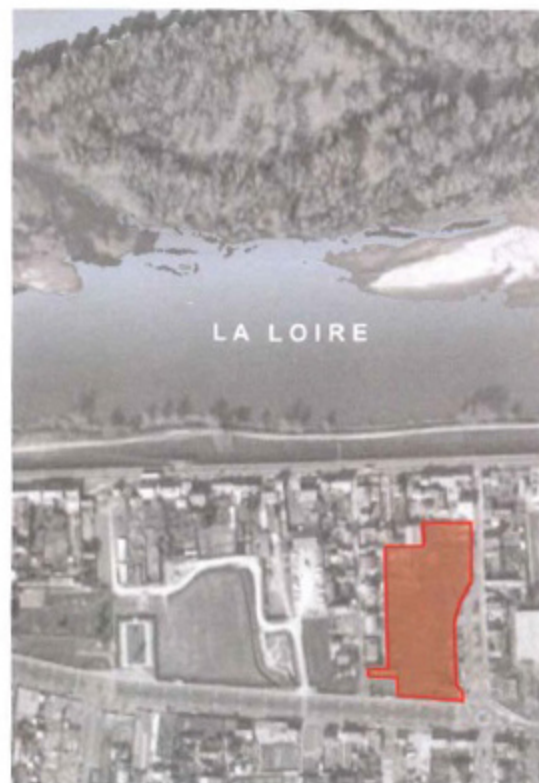
www.logement.gouv.fr

LES JARDINS BOILEAU

SAINT-PIERRE-DES-CORPS

Situés sur d'anciens terrains maraîchers, les jardins Boileau ont été conçus comme un « immeuble pont » surélevant les logements au-dessus d'un parking et d'un local d'activité.

Toutes les parties habitables sont positionnées au dessus des plus hautes eaux connues et accessibles par des coursives extérieures. Les dispositions techniques et architecturales retenues permettent ainsi de réduire la vulnérabilité de la construction et d'assurer un retour à la normale dans les meilleures conditions.



Situation du projet



CONSTRUCTIONS

► BÂTIMENTS COLLECTIFS

JEAN-YVES BARRIER
ARCHITECTE
20 rue Albert Thomas
37000 Tours
jyb.architecte@wanadoo.fr



Jean-Yves
Barrier
Architecte



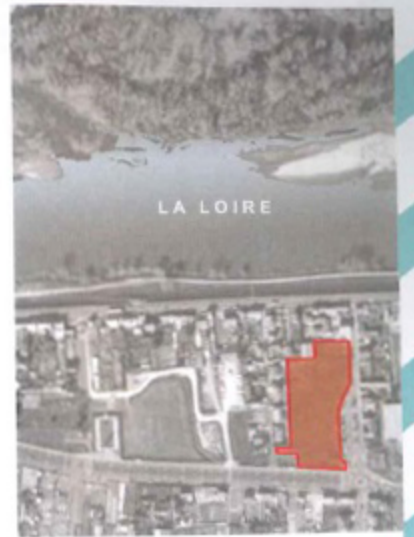
Coursives extérieures



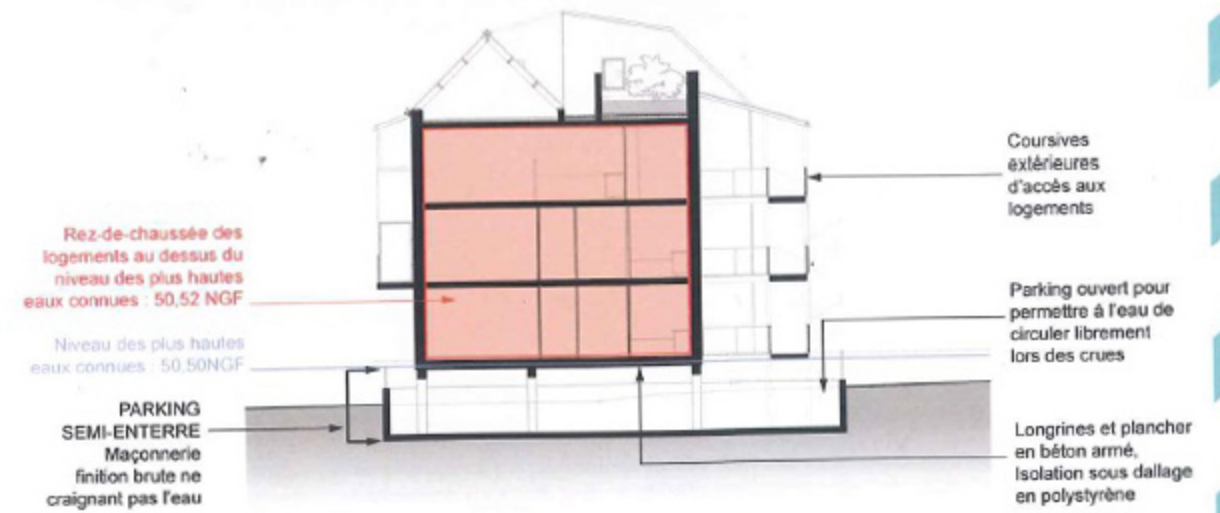


Les jardins boileau Un immeuble-pont

SAINT PIERRE DES CORPS



Maître d'ouvrage: NLCL
(Nouveau Logis Centre Limousin)
Architecte: Jean-Yves BARRIER



Coupe transversale sur parking semi-enterré

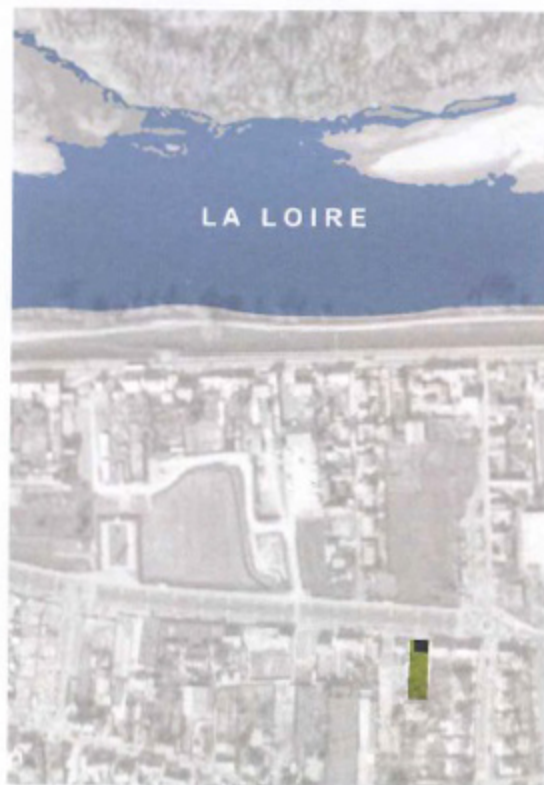
MAISON LUNAIS

SAINT-PIERRE-DES-CORPS

La famille Lunais souhaitait faire construire une maison en rez-de-chaussée sur cette parcelle inondable. Mais les contraintes liées à l'inondabilité du terrain limitaient l'emprise au sol à 10 % de la surface du terrain avec obligation de créer une pièce refuge en étage.

La solution est venue en superposant deux logements indépendants mais communicants par une pièce refuge qui devient un espace intergénérationnel.

Le rez-de-chaussée est habité par les grands parents alors que l'étage est occupé par les enfants et les petits-enfants. Et afin de prévenir tout risque d'inondation, le niveau du plancher du logement du rez-de-chaussée est surélevé de 50 cm par rapport au niveau de la rue.



Situation du projet



CONSTRUCTIONS

► MAISONS INDIVIDUELLES

JEAN-YVES BARRIER
ARCHITECTE

20 rue Albert Thomas
37000 Tours
jyb.architecte@wanadoo.fr



Jean-Yves
Barrier
Architecte

