

AAMC

N° 22 / OCTOBRE 1988

REVUE D'ARCHITECTURE

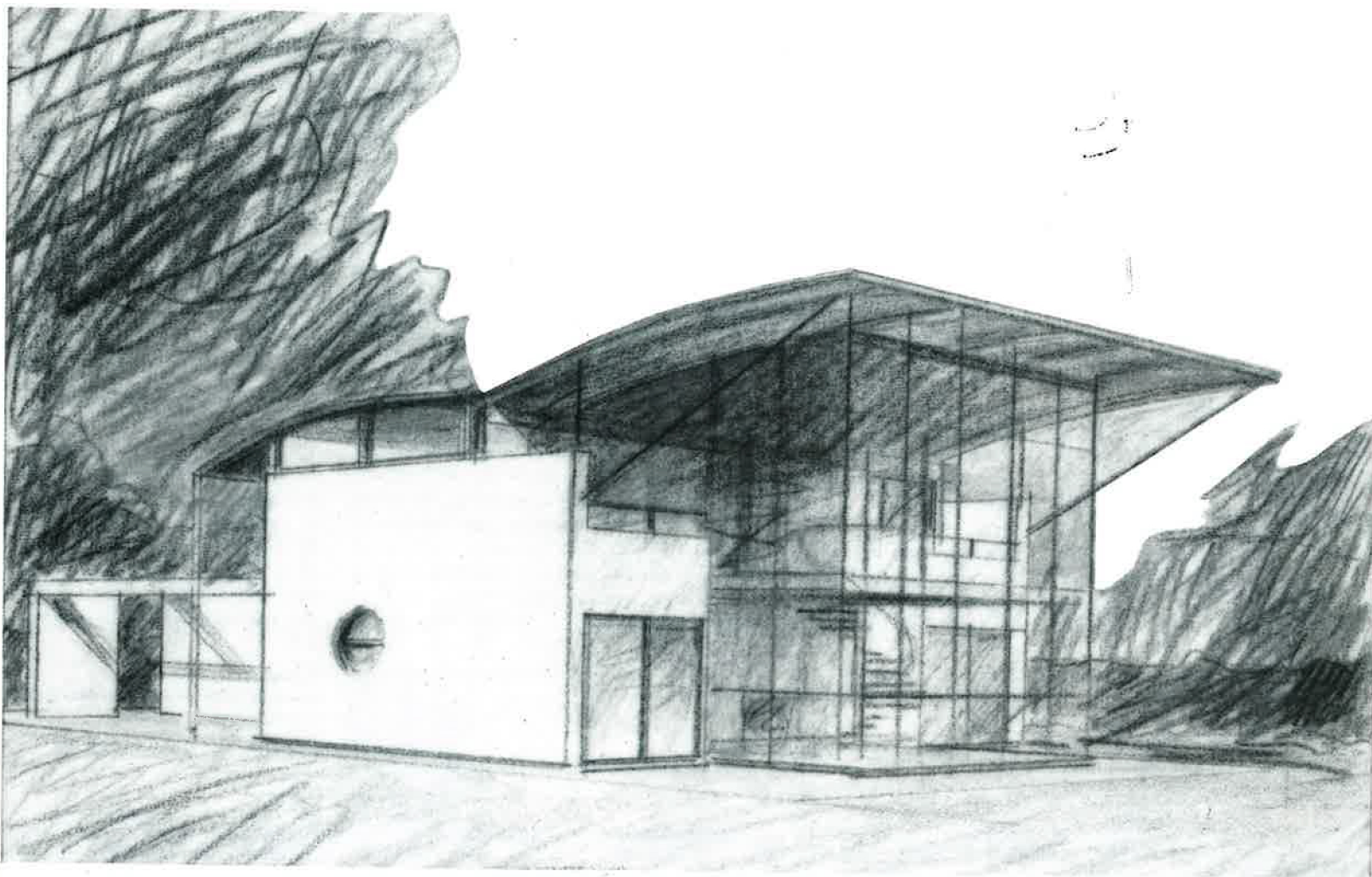
90 F

HANS KOLLHOFF - EDITH GIRARD - REM KOOLHAAS - ROLAND SIMONNET - ORIOL BOHIGAS

LOGEMENTS

TRAVAUX DE YVES LION

Raymond Fischer 1898-1988
Design catalan : Alfredo Arribas



Actuellement en chantier cette maison est destinée à un couple de kinésithérapeutes attentifs aux relations qui peuvent exister entre habitat et santé. L'architecte Jean-Yves Barrier a étudié avec eux une maison «futuriste», en ce sens qu'elle est équipée de toutes les ressources actuelles de la domotique, que son organisation interne échappe aux conventions, et que sa construction fait appel à des produits à forte valeur ajoutée. Mais il s'est bien gardé d'exacerber formellement les performances techniques de la maison, dont plan et coupe restent clairs sous les ondulations légères de la toiture-auvent.

Située dans un lotissement pavillonnaire traditionnel, elle est bâtie de bois et de verre sur deux niveaux, et largement ouverte sur l'extérieur. La distribution intérieure est marquée par la présence de deux «pièces» inhabituelles. Au rez-de-chaussée, dans le prolongement du séjour, c'est la *pièce de communication*, une véritable petite salle de spectacle bien isolée phoniquement et réservée à tous les équipements sons et images : hi-fi, vidéo, radio, télévision... A l'étage, c'est la *pièce de santé*, vaste espace ensoleillé, à l'articulation des chambres et de la salle de bains (équipée en balnéothérapie) et destiné à la détente et à la mise en forme.

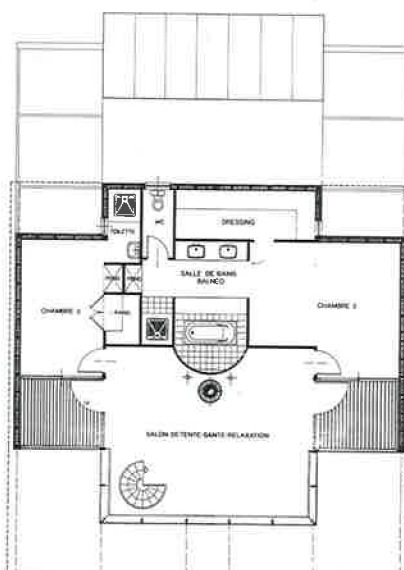
Les grands vitrages, posés suivant la technique du verre extérieur collé, sont à faible émissivité et haute transmission. Ils laissent entrer le rayonnement solaire et retiennent la chaleur à l'intérieur. Le large auvent de la toiture protège la serre pendant l'été.

L'équipement électronique, important, vise essentiellement à faciliter la vie et la gestion de la maison. Il suppose un câblage total de la maison, à partir d'un ordinateur central qui sera facilement programmable, et interrogeable à distance.

Les caractéristiques techniques et organisationnelles de cette maison ont été popularisées ces dernières an-

nées par plusieurs concours d'habitat prospectif, ou des manifestations comme «Habiter 1988». Mais nous sommes loin ici de la pure spéculation intellectuelle. Le projet est bien ancré dans la réalité d'une commande et des capacités actuelles des techniques électroniques et constructives : sans bruit, à sa manière. Jean-Yves Barrier matérialise l'avenir.

E. A. D.



Lieu : Chambray (Indre-et-Loire).
Maîtrise d'ouvrage : privée.
Maîtrise d'œuvre : Jean-Yves Barrier, architecte.
Surfaces : terrain, 852 m²; habitable, 206 m²; annexes, 32 m².
Calendrier : livraison à l'été 1989.
Principaux produits : menuiseries aluminium, Schüco; vitrage isolant Dia Plus, Sovico.