

# Maison

MAGAZINE

*individuelle*

**LES MEUBLES  
DE TRADITION  
Régionaux  
ou copies  
d'ancien**



**LA BRIQUE  
UN ÉLÉMENT DE DÉCOR**

**4 jardins  
et leurs  
plans**



**NOTRE ENQUÊTE:**

**ÊTES-VOUS  
BIEN ASSURÉ ?**

**DOMOTIQUE:  
une  
maison  
rusée**



**IDÉES ET CONSEILS  
POUR UNE  
CUISINE  
PLUS PRATIQUE**

M 2950 - 172 - 20,00 F



# Une maison super intelligente

Qui n'a pas rêvé un jour d'une maison personnalisée, lumineuse, spacieuse, naturelle, urbaine... et assez pratique pour "domestiquer la domotique" ?

Chambray, banlieue de Tours. C'est là, dans l'enclos tranquille d'un lotissement paysager, que Jean-Yves Barrier a conçu cette étonnante maison de bois et de verre. Parallèlement à de plus gros projets qui lui ont apporté la notoriété, ce talentueux architecte tourangeau (primé par Les Éditions du Moniteur) s'intéresse au problème de la maison individuelle. Sa réflexion : concevoir une nouvelle forme d'habitat plus personnalisé, proche de la nature mais tourné vers l'avenir, grâce à une bonne application de la domotique. L'équation idéale, bien dosée, loin des schémas traditionnels, mais se gardant de tout excès de futurisme. Pour mettre en forme ce concept original, Jean-Yves Barrier part d'un principe simple, et comme à l'accoutumée d'une forme spontanée. Un cube de verre, coiffé d'une ample toiture aux lignes courbes, venant le protéger des effets de surchauffe l'été, et abriter les balcons de l'étage et les terrasses du rez-de-chaussée. Mieux, l'immense façade transparente, réalisée selon un système de type mur-rideau (Schüco), va utiliser un nouveau double vitrage isolant (Dia Plus de Sovico), à faible émissivité et haute transmission. Ce verre "intelligent" laisse entrer la lumière, et, l'hiver, retient à volonté la chaleur à l'intérieur. Moins innovants mais tout aussi performants, les murs sont en ossature bois, recouverts à l'extérieur de clins de bois posés à joints vifs et lasurés en blanc, pour éviter l'effet chalet. «On n'a rien fait de mieux pour l'isolation et la souplesse d'utilisation», confie Jean-Yves Barrier. Une capacité d'adaptation importante qui va d'ailleurs lui permettre d'intégrer en douceur tout le réseau de la domotique. Désormais câblée, la maison et ses 200 m<sup>2</sup> peuvent devenir complètement automatiques (voir encadré). Pour l'instant ce système modulaire se contente d'assurer toutes les fonctions élec-



L'architecte et sa femme Sophie : «C'est le style de vie qui fait la maison».

1. Ouverte un peu comme un "œil" surmonté de sa "paupière", la maison totalement transparente à la nature et au soleil, se referme au nord et sur la rue d'où l'on accède. Le large débord de toiture (réalisée en bacs d'acier), à la courbe douce, aérienne, et rassurante comme une aile, la protège simplement des ardeurs du soleil.

Photos Gérard Bourquelet

triques et une gestion plus économique du chauffage. «Moyennant un surcoût de 50 à 80 000 F, on peut gérer l'essentiel», précise Jean-Yves Barrier. Mais le plaisir n'est pas oublié. Au contraire. La pièce "son-communication" installée au rez-de-chaussée, est en train de devenir une véritable petite salle de spectacle (hifi, télévision grand écran). Tandis qu'à l'étage, la pièce "santé" déjà rodée rassemble toute la petite famille. La technique au service du rêve, en quelque sorte ; une bonne définition du progrès. Sur tout lorsque le coût, lui, demeure très raisonnable : environ 6 000 F le m<sup>2</sup>.

Armel Ferroudj-Bégou

## Une maison super intelligente



2



3

2. La maison conçue comme une habitation climatique, est tournée vers le soleil.  
3. Côté-rue, les murs en ossature-bois de poutres et poteaux recouverts de clins posés à joints vifs et lasurés.  
4. Le jardin à la japonaise.  
5. Vitrage performant à haute transmission et faible émissivité (Dia Plus Sovico).

### *Une maison claire et décloisonnée pour plus de convivialité*



4



5

6. Côté séjour, deux zones s'organisent : au premier plan un coin-feu (cheminée à insert René Brisach), au fond le coin-repas et la cuisine.  
7. Vue panoramique depuis la cuisine décloisonnée. Cette distribution de la zone-jour permet de participer à l'animation du séjour, même pendant la préparation des repas. Electroménager Gaggenau, réalisation Laroche Cuisine à Tours.  
8. Pour Loup, le jeune fils de la famille, la maison est une immense scène. Normal, il fait l'Ecole du Cirque.



6



7



8

## Une maison super intelligente



9

## Le confort d'abord, avec des pièces vouées au bien-être et au repos



10



11

9. A l'étage, une immense "pièce-santé" accueille tout le monde pour la détente et la remise en forme.  
10. Autre réussite de cette maison innovante : la salle de bains-bibliothèque de l'appartement-parents, situé à l'étage. Tout un mur équipé d'étagères en bois de poirier reçoit des livres et des objets et intègre les miroirs. «Un esprit sain dans un corps sain»...  
11. La chambre en liaison

directe avec sa salle de bains possède une terrasse privative et un dressing attenant. Unité de couleurs et camaïeu de bleu, depuis les frises du carrelage (Briare) jusqu'à la moquette.  
12. C'est l'heure du bain panoramique... Jean-Yves Barrier a placé la grande baignoire-balnéo (Shower-Lux) en position avancée sur la pièce-santé, derrière une vitre arrondie.  
Robinetterie Hansgröhe.



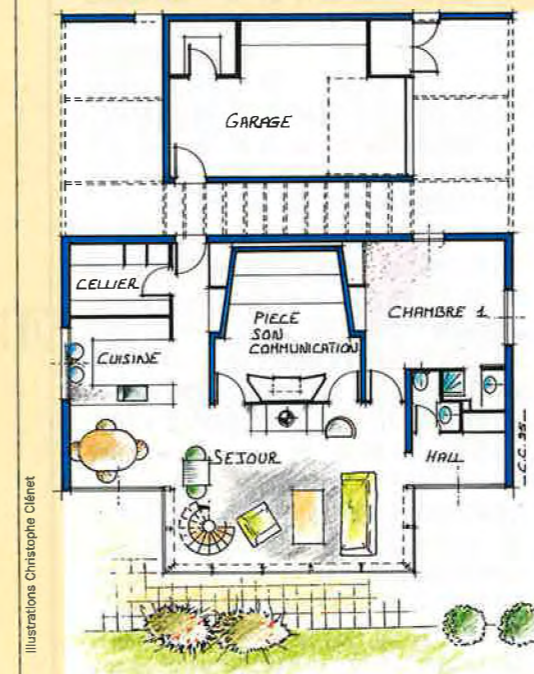
12

## nos idées, nos conseils

### Un cerveau dans la maison

Surdouée, cette maison possède un cerveau, matérialisé par un ordinateur central, et un système nerveux qui est un réseau complexe de câblage spécifique. Ainsi dotée, elle "dialogue" intelligemment avec ceux qui y demeurent.

- Dans la pratique quotidienne, vous pouvez comme avant piloter manuellement l'ensemble des fonctions électriques de la maison, mais vous avez aussi la possibilité d'éteindre ou d'allumer les lumières, d'ouvrir ou de fermer les volets roulants, ou de mettre en marche une plaque chauffante à partir d'une simple télécommande identique à celle d'un téléviseur.
- A distance, c'est le minitel qui peut vous permettre de vérifier si le fer à repasser est bien éteint, de simuler votre présence par l'allumage des lumières, ou de brancher ou de débrancher le système d'alarme...
- Pour le futur immédiat, l'installation peut même s'adapter sans modifications à un système de commande vocale.
- Le système est basé sur un précâblage bifilaire (à 2 fils) qui permet un grand nombre de fonctions domotiques. Actionneurs, prises et équipements électriques divers sont reliés à un système central qui peut être piloté par des interrupteurs, des télécommandes infra-rouge ou un minitel. Avec ce système, chacun de ces modules mono-fonctionnel (alarme, gestion du chauffage, télécommande...) est monté sur un "bus" de communication qui permet les échanges d'informations entre eux. Le système nerveux (bifilaire) est doublé d'un réseau coaxial qui permet de relier les équipements audiovisuels entre eux. Système Intégral de Domoconcept. J.-Y. Barrier/J.-P. P.



Illustrations Christophe Clénet

