

Nous, les Brandons



Cité Brandon
de 1 à 31
(S.H.L.M.)



« Dans ces maisons, il y a quatre appartements de deux pièces. Il y a moult, c'était 100 francs par pièce. Ma mère, elle a eu onze enfants alors que mon père en avait déjà trois... Dieu sait comment, on lui a donné une pièce supplémentaire. Pour seize, c'était pas de trop ! Les gars dans l'une, les filles dans l'autre. Et puis les parents avec les petiots dans la cuisine. On passait donc notre temps dans la rue. Un par un, je connais tous les portails du quartier. »

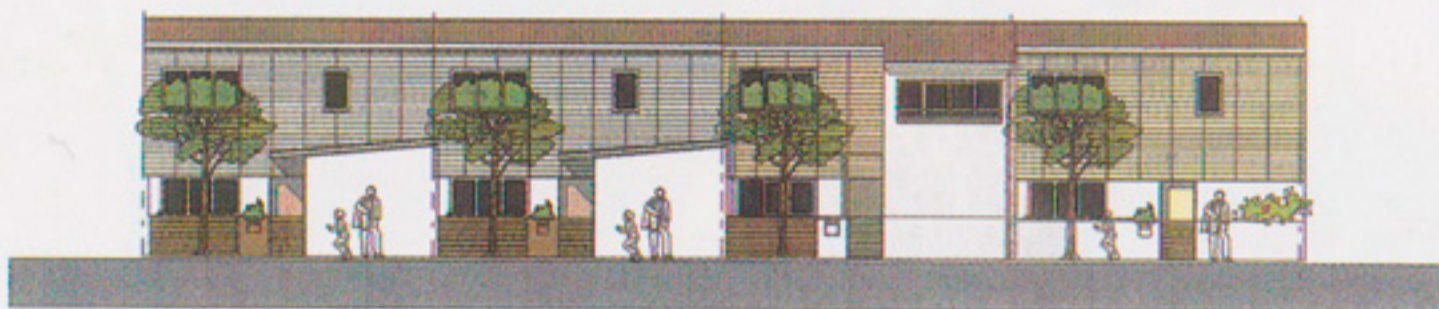


J'imagine... une cité-jardin contemporaine avec un plan remodelé sur son ancien tracé, un habitat diversifié.

Les maisons de ville

J'imagine... des toitures en zinc, en tuiles mécaniques ou en acier nervuré, de l'acier galvanisé et du verre imprimé associés à des

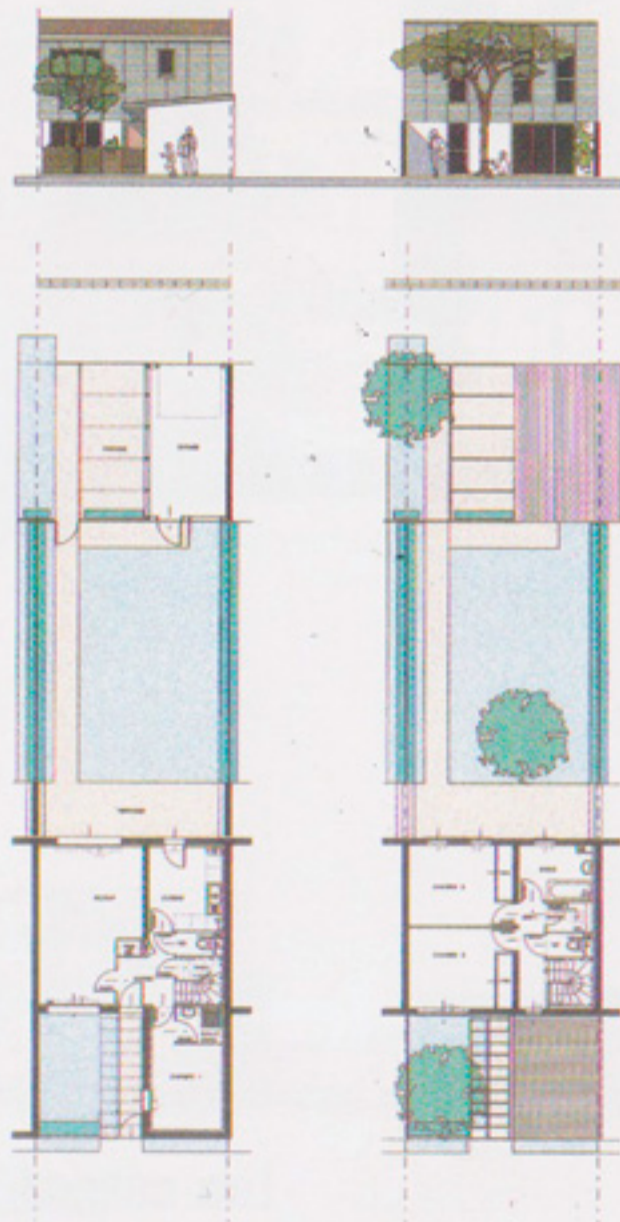
matériaux authentiques : enduits colorés, bois lasuré et plaquettes de briques.



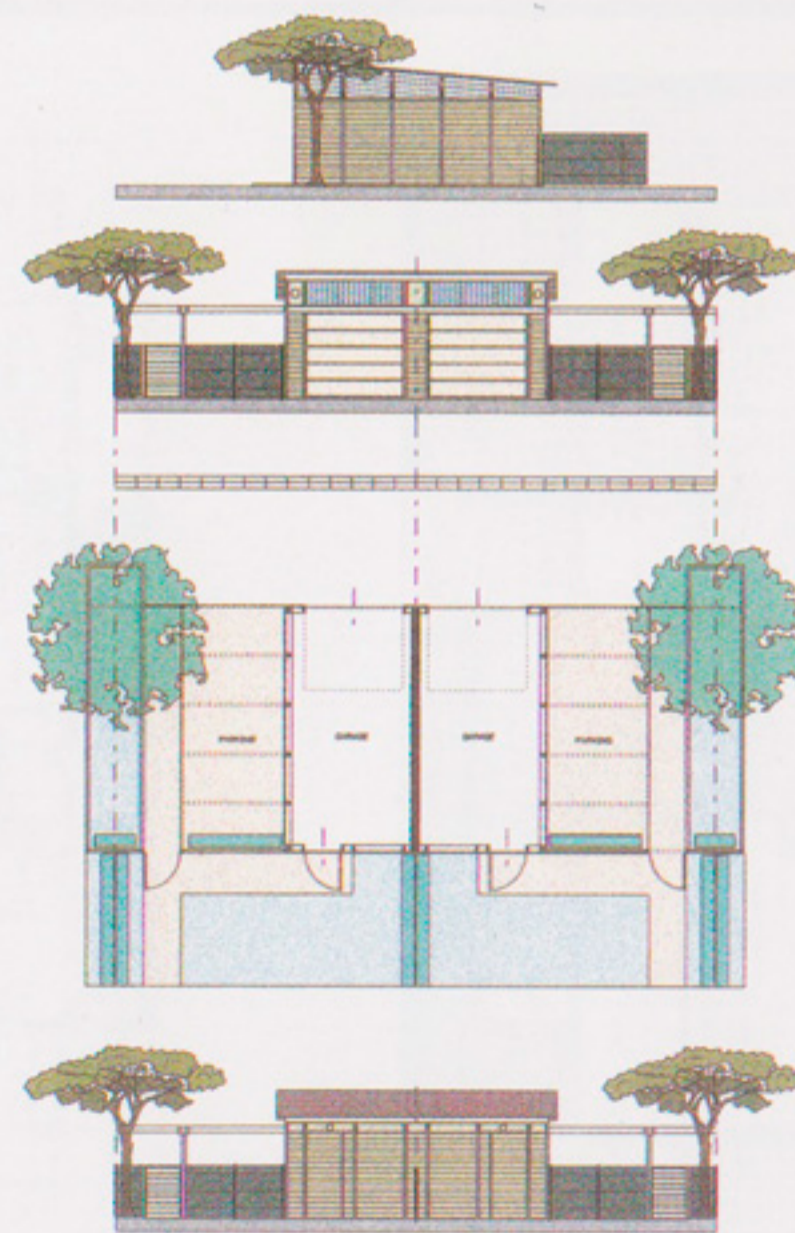
Façade sur voie publique



Façade sur rue intérieure



TA



plan façade-garages