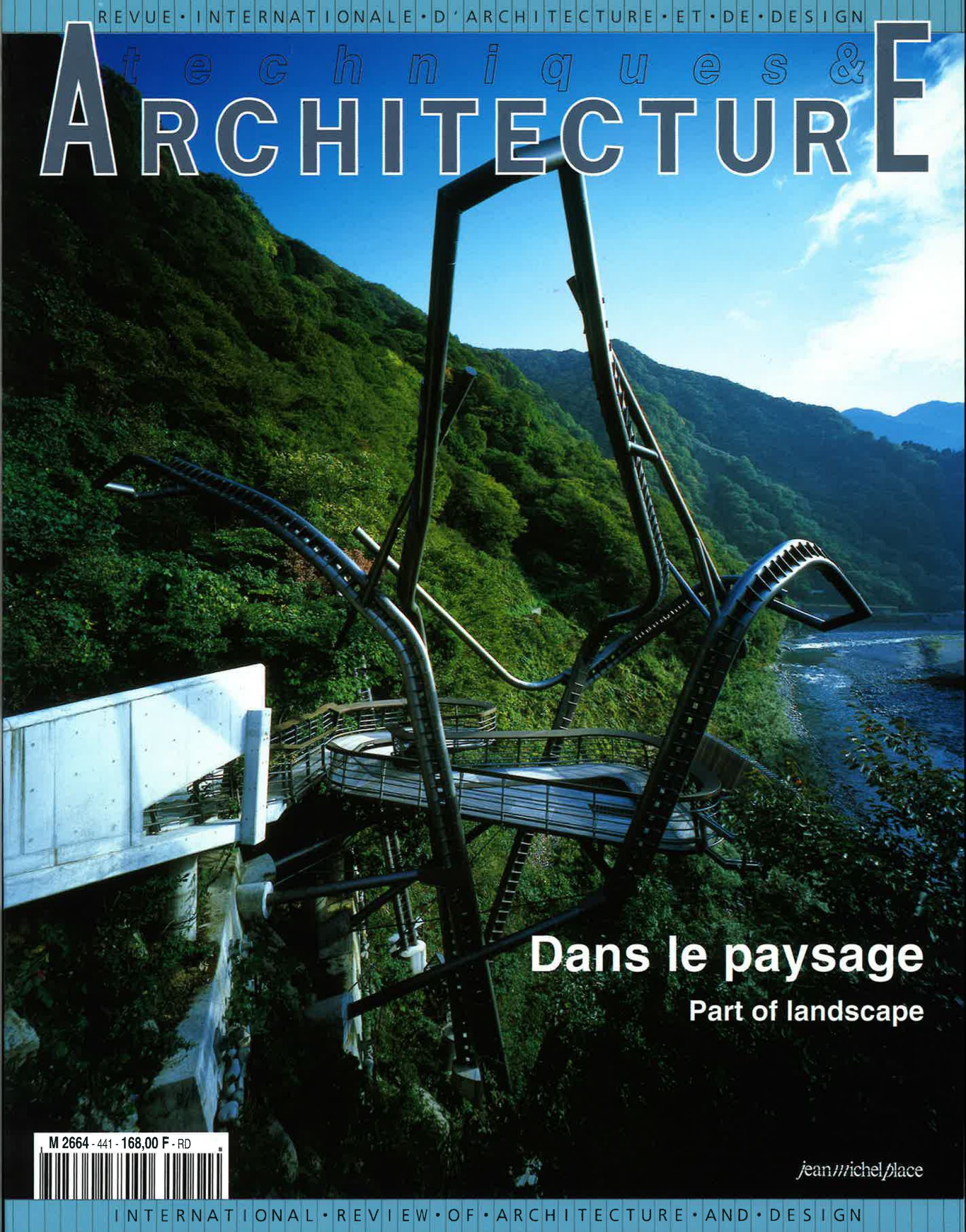


REVUE • INTERNATIONALE • D'ARCHITECTURE • ET • DE • DESIGN

# techniques & ARCHITECTURE



**Dans le paysage**  
Part of landscape

M 2664 - 441 - 168,00 F - RD



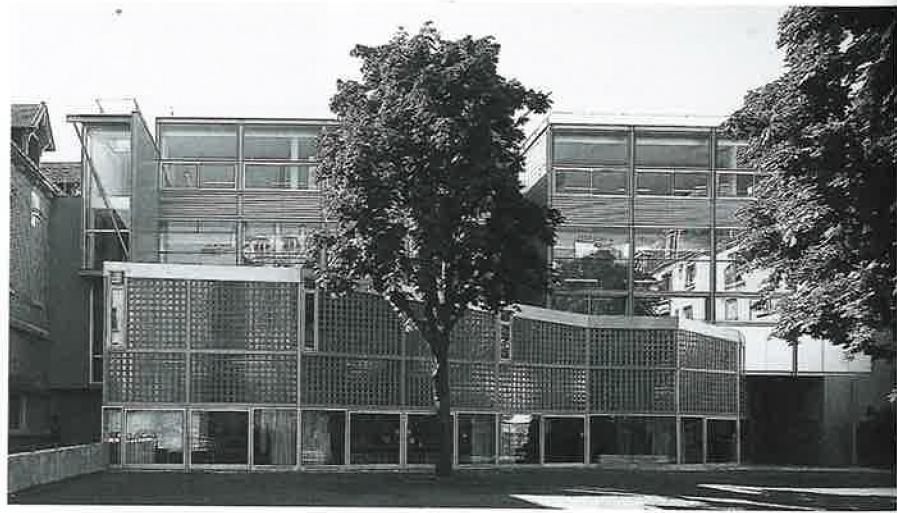
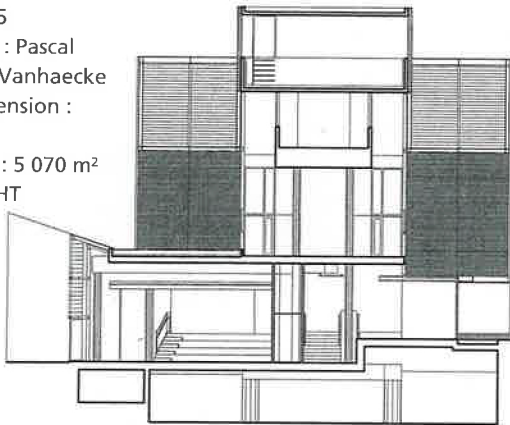
*jean michel place*

INTERNATIONAL • REVIEW • OF • ARCHITECTURE • AND • DESIGN

# Salles en extension

PASCAL BEAU ET ROBERT VANHAECKE

Lieu : Paris 15<sup>e</sup>  
 Lycée Collège Buffon  
 Maîtrise d'ouvrage :  
 Département de Paris,  
 Dasco, Semea 15  
 Maître d'œuvre : Pascal  
 Beau et Robert Vanhaecke  
 Surface de l'extension :  
 2 425 m<sup>2</sup> Hon  
 Restructuration : 5 070 m<sup>2</sup>  
 Coût : 55 200 F HT  
 Construction :  
 1996-1998.



Le lycée Buffon, à Paris, est un bel équipement ancien, aux dimensions amples. Chargés de restructurer une aile de 5 000 m<sup>2</sup>, avec une extension datant du début du siècle, Beau et Vanhaecke ont opté pour la démolition

de ce corps ajouté. Ils le remplacent par un bâtiment neuf qui abrite des salles de travaux pratiques, de technologie, de musique et de dessin. Pour retrouver la qualité généreuse de l'espace et se relier aux niveaux existants,

ils reprennent la hauteur sous plafond de 5 m. Le volume est mis en valeur par le procédé constructif : des dalles plancher plates, avec poutres intégrées, sans retombée en façade, et un mur-rideau de grands éléments de Vec.

En structures verticales, des colonnes de béton apparent, dissociées des cloisonnements. La lumière pénètre par la paroi de verre autonomisée des nez de planchers et des cloisons, et grâce au jeu des décalages d'un niveau à l'autre ■

## LOIR-ET-CHER

# École d'ingénieurs du Val-de-Loire

JEAN-YVES BARRIER



Lieu : Blois  
 Maîtrise d'ouvrage :  
 conseil régional du Centre  
 Maîtrise d'œuvre :  
 Jean-Yves Barrier,  
 architecte mandataire  
 Catherine Berger  
 et Arturo Vilaamil,  
 architectes associés  
 Surface : 7 879 m<sup>2</sup> Hon  
 Coût : 45,8 MF TTC  
 Livraison : janvier 1998.



La friche industrielle de l'ancienne chocolaterie Poulain, dominant la Loire, au cœur de la ville de Blois, fait l'objet d'un programme ambitieux de restructuration comportant logements, équipements et création de liaisons urbaines.

L'école d'ingénieurs est la première réalisation. Elle synthétise ancrage local et contemporanéité. Un parvis met en scène le bâtiment principal qui l'encadre, ouvre vers la Loire et compose avec les témoignages du passé, demeures et bâtiments

industriels. Les deux ailes sont reliées par un vaste hall vitré, distribuant enseignement, recherche, cercle de vie des élèves, et amphithéâtre. Un deuxième bâtiment, mitoyen avec du bâti ancien, abrite la halle technologique. Dans

un bel appareillage de pierre et brique, les volumes sont francs, l'écriture sobre, avec des lignes nettes animées de séquences d'ouvertures verticales, de discrètes modénatures, des retraits respectant les gabarits du bâti existant ■

